

HOME

FLOORING

COLLECTION



Corkcomfort

Nature at your feet



WICANDERS®



コルクとは？

コルク樫の樹皮がコルクです。コルクはコルク樫の樹皮を剥いで収穫します。

コルク樫は地中海沿岸諸国7カ国にだけに生育します。気候や土壌が違っているので日本ではコルクは育ちません。

地中海沿岸諸国の中でも最大のコルク森林がポルトガルにあります。

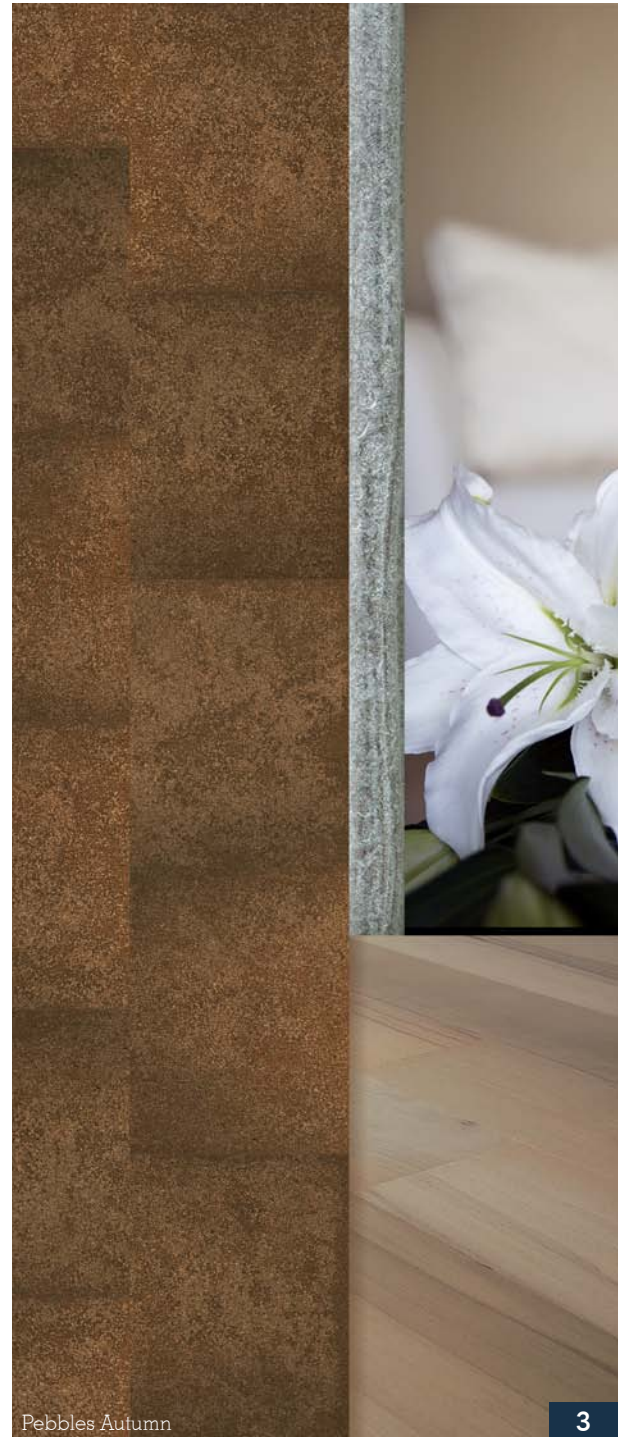
羊の毛は一度刈ってもまた何度でも刈ることができるように、コルクも木を伐採することも傷めることもなくその樹皮を繰り返し収穫することができます。そのためポルトガルでは森林を保護し、モンタードに生息する動植物を守ることが法律で定められています。

モンタードは砂漠化を食い止め、年間140万トンのCO2を吸収しています。環境にやさしいコルクは数百万もの気泡でできているため非常に軽く、その微細な細胞ひとつひとつが遮音材や断熱材、緩衝材の役目を果たしています。

コルクフローリング

コルクの採取は森林の保護につながります。生態系がその機能を果たせるように森林を保護し、生物の多様性が持続するように管理しています。コルクを使ったコルクフローリングは世界でいちばん環境にやさしい床材といえます。

コルクが天然素材だからこそ生まれる独特の美しさは部屋の雰囲気を変えてくれます。ウッドフローリングよりもやわらかく、カーペットよりも復元力があります。クリーニングやお手入れも非常に簡単で時間も手間もかかりません。接着剤を使わずに施工できるので、アレルギーの心配もなく安全で健康的です。コルクフローリングはウッドフローリングやカーペットとは違う快適さを生み出してくれます。



環境に配慮するなら choose Wicanders

WICANDERS製品は、評価の高いBASF社が2007年に実施した詳細にわたるエコ効率性調査の対象となりました。

この調査は他の数種類のフローリング材との比較分析に基づいたもので、WICANDERS製品とその製造工程の優れた環境パフォーマンスを明白に示す結果となりました。WICANDERS製品は、製造工程で必要となるエネルギーおよび原材料がより少ないことに加え、低排出や、コルクの自然特性であるCO₂固定を通じて、地球温暖化の防止に積極的に貢献しています。

さらにこの調査は、コルクが消費者に与える明白なメリットも明らかにしています。コルクの自然な断熱特性により、WICANDERS製品は空調にかかる光熱費の大幅節減を実現します。これは、WICANDERSフローリング材の優位性と、地球環境と世界経済の保全に与える影響をより確実にする価値ある特性となっています。

将来への安心

WICANDERSは本当の意味での持続可能性を備えたブランドです。製品のベースとなるのは、コルク樫から木そのものを痛めることなく定期的に採取される樹皮。この原材料を高付加価値製品に変えるとともに、生物多様性、経済的および社会的な持続可能性への取り組みも進めています。

WICANDERSは、人間や環境全体の将来にも配慮しています。CO₂の放出は地球温暖化を加速させるものですが、WICANDERS製品はCO₂保持に貢献します。ポルトガルでモンタードと呼ばれるコルク樫の森は、ポルトガル国内の年間CO₂排出量の5%に相当する年間480万トンの保持に貢献していると推定されています。



The mark of responsible forestry
Only products labeled as such are FSC-certified.



Wicanders製品はFSCの認証を受けた製品です。

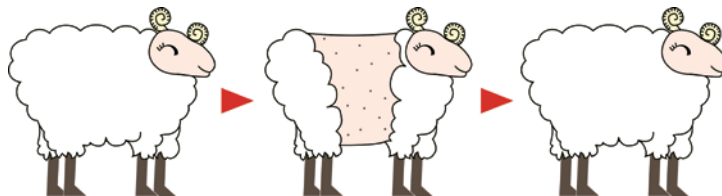




環境への配慮

コルクは、ウールが羊から刈り取られるように、木を伐採することなく幹から採取される環境に優しい製品です。良質なウールを得るには羊の世話が重要であるように、良質なコルクを生産するには森林や木を管理することが非常に重要です。さらに、全てのコルク工業から出たゴミは全て繰り返しリサイクル可能で、無駄なく最後まで使われます。リサイクルは常に繰り返されます。

コルクには無駄が全くなく、全てが使われ、また全てがリサイクル可能です。コルクは世界で最も環境に優しい製品なのです。





優れたフローリングソリューション



ポルトガルのAmorimグループの一員であるAmorim Revestimentosは、精選されたコルク製品分野において130年の経験と実績を有し、一貫して独自のフローリング材および壁装材製品を開発してきました。Amorim Revestimentosは51か国以上で製品の販売を展開しており、最高品質を備えた画期的ソリューションを創出するパイオニアとして世界的に知られています。

Amorimグループは、高度に持続可能な発展を反映するものとして、自然のリズムに合わせて適応させた画期的な工程の開発を進めてきました。コルクガシからのコルク採取は、植樹から25年後に初めて行われ、それ以降は9年周期で樹木を一切痛めることなく採取されます。この方法により、モンタードと呼ばれるコルクガシの森はCO₂固定の役割を全うし、ひいては地球温暖化の軽減に積極的に貢献することができるのです。

コルクの定期採取はまた、環境面（生物多様性の保全と砂漠化の防止）、社会面（人口定着と雇用創出）、経済面における持続可能性を決定付ける要因でもあります。自然に対する深い知識と敬意、技術革新への持続的な投資、そして高度な専門性を持つスタッフが、**WICANDERS**の世界市場における主導的地位を確固たるものにしていきます。**WICANDERS**は、コルクメーカーからフローリング・ソリューション企業への進化という新しい段階に向けて、LVT製品（Vinylcomfort）、リノリウム製品（Linocomfort）、天然木製品（Parquet）のような新しい製品ラインへの投資を通じて、現行のコルク製品（Corkcomfort）やコルクと木材を組み合わせた製品（Woodcomfort）の強化を進めています。

WICANDERSでは、最先端技術、ノウハウ、創造性、大胆な思考を、自然の価値にインスピレーションを得た先進的なアプローチと融合させています。





Corkcomfort センセーション

最先端の革新技術と現在のトレンドとニーズの持続的リサーチをベースとした新しいCorkcomfort製品ラインにおいて、WICANDERSは新たなフロアリング・コンセプトの開発を実現し、コルクフロアの伝統的な考え方に変革をもたらしました。Corkcomfortは、セラミック、石、金属、革のパターンに息を吹き込み、インテリアデザインにおけるコルクの役割を高めるコンセプト。さまざまな素材のスタイルやエレガンス、洗練を取り込み、新たな個性を生み出します。その成果が、革新的なサイズ(605×445mm)、美しい表面を持つ無限のパレット。コルク独特の特性と外観の美しさも加わり、あらゆる環境の創出を可能にします。Corkcomfortはまた、高度な質感や塗装、面取り加工によって強化されており、どのような空間でも深みと強度を実現し、多様な選択肢を提供。

Corkcomfortは、自然や人間的な情緒と調和しながら室内装飾の新たな可能性を展開する製品ラインです。

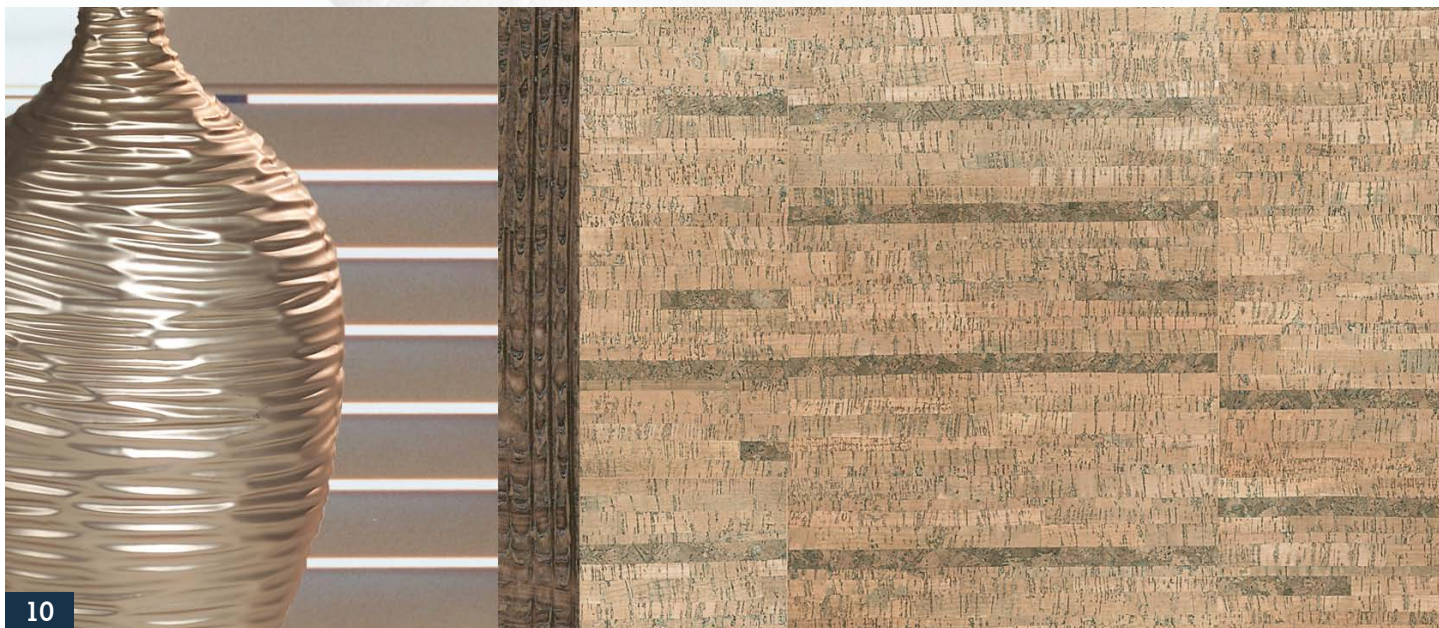
Corkcomfort 製品ラインは、デザイナー、建築家、販売業者といった専門家、トレンド決定者で構成されるチームにより形作られたコンセプト。自然が持つ独特のパターンや質感、色彩にインスピレーションを得ています。魅力的な要素にあふれたこの製品ラインは、ライフスタイルに合わせて、仕事や休息、そして人々と共有するための明るい空間を演出します。

自分に合った自然の感触を選ぶ





ロマンチックな輝き





ナチュラルなフロアが持つなめらかさとロマンチックなパターンの組み合わせが、ノスタルジアと洗練された華やぎとを醸し出し、夢へと誘うロマンチックな空間を生み出します。



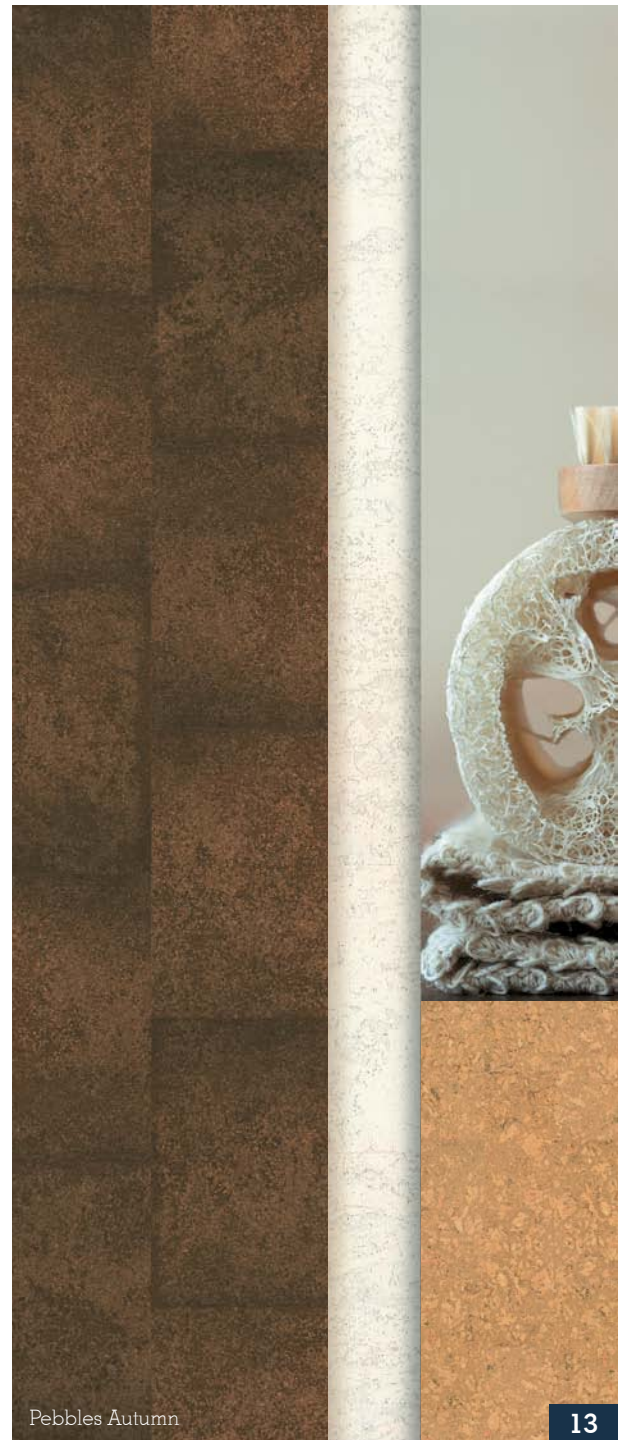


メタリックな輝きにひそむ大胆さ





ファッショントレンドにインスパイアされた華やかなデザインは、メタリックな外観と際立った視覚的効果をもたらします。ダークな色合いと深く魅惑的な色彩により強さを秘めた空間が華やぎに包まれ、パーフェクトな物語を紡ぎだします。





わが家が一番

「ホーム」つまりわが家というものは、内なるバランスのとれた空間であり、やりがいのある1日の仕事が終わった後で心地よい再発見を実現できる場所でありたい。コルクの自然特性である優れた遮音性が、くつろぎと家族団らんのひとときを妨げる雑音を軽減します。

あたたかい癒しの場

私たちはコルク製の森 (モンタード) の世話をし、そこから癒しの空間のエッセンスを分けてもらっています。優れた断熱材であるコルクは、静かで快適な空間をもたらす、光熱費節減にも貢献します。

自然からの抱擁のように、家は心身が日々再生するために必要な心地よいぬくもりを醸し出し、包み込むような癒しの場となります。

歩きやすさ

都市生活においては、固い地面が足腰のけがや損傷を悪化させることが証明されています。バレンシア生体力学研究所によって実施された **Corkcomfort** 製品の調査からは、製品が持つ効果的な生体力学的機能と、人体のバランスのとれた姿勢に及ぼす影響が明らかになっています。 **WICANDERS** 製品は十分な柔軟性を備えているため、関節や腰への衝撃が軽減されます。また、安定性も十分なため、疲労が軽減されます。つまり、心地よく包み込むような環境の中で、健康的な生活を送るために理想的なコンディションを創出することができるのです。

自然からの贈り物

コルクは自然から生まれます。コルクは、安全かつ快適で活気あふれる環境づくりに最も適した素材のひとつに数えられます。 **Corkcomfort** は、現代社会のニーズに合わせてコルクを活用する製品として、品質、革新的デザイン、最先端技術に基づいた画期的なフローリング材。

自然と人間のライフスタイルの調和の中で生きるパーフェクトなソリューションです。





大切な人の未来を守る

Corkcomfort製品ラインの持続可能性は、地球温暖化を軽減する上で重要な役割を果たし、地球環境の保全に対する根本的な貢献姿勢を体現するものです。森林管理システムを対象としたFSC (Forest Stewardship Council) 認証は、他の認証と同様、このようなカバリング材のもつ持続可能性を明確に示す証明であり、その優位性をさらに強化するものです。

そしてこれは、自分自身、そして大切な人たちの未来を守るために、自然に対して誓った約束でもあります。

賢く生きる

Corkcomfort製品ラインはリサイクル可能で環境にやさしく、CO₂ 保持にも積極的に貢献します。新しい水性バインダーACRODURは、環境に有害な排出物レベルを低減して環境側面を強化するために開発されたもの。このバインダーが持つ断熱性は、消費者にとって光熱費節減という点でも貢献します。

まさに、自然を心から愛する人々にとって理想的な製品です。

優れたデザインがもたらすパーフェクトチョイス

Corkcomfort製品ラインの力強いデザインは、さまざまな質感、色彩、仕上げで展開されており、それぞれの個性やライフスタイルに合わせて多様かつ優れた効果をもたらします。

クラシックかゴージャスか、あるいはエレガンスかトレンドイカを問わず、組み合わせによってテラーメイドの室内装飾をまったく自由に演出することができます。

高い自由度を提供

Corkcomfortのフロアは優れた防滑性、耐傷性により、高い耐久性と安全性を保持。

これらの特性が共有と生活に適した空間を創出し、フロア的美しさは何年もそのままに保たれます。

自分の空間を自由に生きることを可能にするコンセプトなのです。

生活をより快適に

Corkcomfortのフローリング材は、迅速かつ簡単に施工可能。日々の生活を妨げることなく環境を作り変えることができます。機能的で衛生的、しかもメンテナンスも簡単のため、くつろぎのある安らかな毎日の生活には理想的な選択肢です。

大切な家族、そして自分自身の健康が守られ、心配は無用。望みどおりに設計された空間が醸し出す雰囲気やゆっくりと楽しむことができます。

Corkcomfort visuals



Linn Blush



Personality Moonlight



Personality Champagne



Identity Timide



Identity Champagne



Pebbles Autumn



Identity Silver

テクニカルソリューション 及び 保証

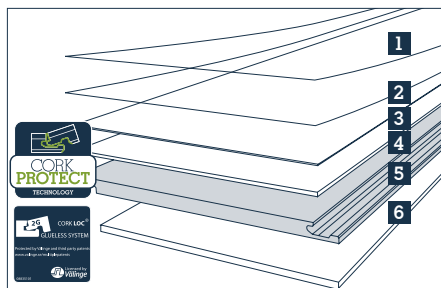
FLOATING FLOOR



住宅関連



商業施設



- 1.0 HPS 塗装
- 2.0 耐摩耗表面層
- 3.0 天然コルクつき板
- 4.0 コルク緩衝層
- 5.0 HDF - 高密度木質繊維板 (コルクロック加工)
- 6.0 コルク断熱アンダーレイ

もしあなたが最も高耐久な規格を満たすフローリング材をお探しならば、その選択はHPSです。耐久性はもちろん弾力性のある丈夫な表面層をもち、住宅はもちろんのこと商業施設や公共施設にまで使用できる理想的な床材です。

FLOATING FLOOR



住宅関連



商業施設



- 1.0 Xtreme WRT塗装
- 1.1 トップコート
- 1.2 第二セラミック層
- 1.3 シーラー
- 1.4 第一セラミック層
- 1.5 フィラー
- 1.6 強化層
- 2.0 天然コルクつき板
- 3.0 コルク緩衝層
- 4.0 HDF - 高密度木質繊維板 (コルクロック加工)
- 5.0 コルク断熱アンダーレイ

Xtreme WRTは、お客様の床材に対する様々な要望を満たす解決策として開発された塗装です。

Xtreme WRTは天然素材コルク床材でもっとも高耐久な塗装です。

WICANDERSのフローリングコレクションには、保証がついております。www.wicanders.com のサイトに掲載してある保証条件をご覧ください。




製品一覧

		Corkcomfort Floating WRT		Corkcomfort Floating HPS	
寸法	mm	905x295	605x445	905x295	605x445
厚さ	mm	10,5	10,5	12	12
エンボス		無	無	無	有
面取り		無	無	無	4面
品番					
Identity Timide		1802002		1102002	
Identity Silver		1803002		1103002	
Identity Champagne		1805002		1105002	
Personality Moonlight		P801002		P101002	
Personality Champagne		P805002		P105002	
Linn Blush			C810001		C110001
Pebbles Autumn					C11S001

Technical Data Sheet

Corkcomfort Floating WRT - HPS

905x295x10,5; 605x445x10,5(mm) - 905x295x12;605x445x12 (mm)

対象用途 - EN 685				
一般住宅_クラス 23				
商業施設_クラス 33				
産業施設_クラス 42				
一般的性質 - EN 14085 + EN 12104 - EN 14085 + EN 655	規格 - 試験方法	単位	仕様 - WRT	仕様 - HPS
"寸法 幅 長さ"	EN 427	%	"± 0,10 up to max. 0,5 mm max. 2,0 mm"	"± 0,10 up to max. 0,5 mm max. 2,0 mm"
全厚	EN428	mm	± 0,25	± 0,25
直角度	EN427	mm	< 0,50	< 0,50
表層で測定した真直度	EN427	mm	< 0,30	< 0,30
摩耗層密度	EN 436	Kg/m ²	-	基準値 (1360) ± 50
単位面積ごとの全質量	EN 430	g/m ²	基準値 (8000) -10%; +13 %	基準値 (8000) -10%; +13 %
寸法安定性 (湿度)	EN 669 (Annex C)	mm	< 5	< 5
パネル間の開き	EN 14085 (Annex B)	mm	< 0,20	< 0,20
パネル間の高低差	EN 14085 (Annex B)	mm	< 0,20	< 0,20
平面度 (長さ 凹/凸)	EN 14085 (Annex A)	%	< 0,50 / < 1,0	< 0,50 / < 1,0
平面度 (幅 凹/凸)	EN 14085 (Annex A)	%	< 0,10 / < 0,15	< 0,10 / < 0,15
分類特性 - EN 12104 + EN 14085 - EN 655 + EN 14085				
耐摩耗性	EN 660-1	厚さ損失 (- 1 mm)	-	Wear group T
磨耗層厚さ	EN 429	mm	> 3,0	> 0,5
残留くぼみ	EN433	mm	< 0,45	< 0,25
キャスター抵抗	EN425	目視検査 - 25000回転後	表層にわずかな変化が見られるが薄利はない。	表層にわずかな変化が見られるが薄利はない。
家具脚抵抗	EN 424	目視検査	種類の違う家具脚による試験後の損傷はない。	種類の違う家具脚による試験後の損傷はない。
安全特性 - EN14041				
耐火性	EN13501-1	クラス	Efl s1	Bfl s1
すべり抵抗	EN 13893	クラス	DS	DS
ホルムアルデヒド放散	DIN EN 717-1	クラス	E1	E1
電気抵抗	EN 1815	KV	非帯電防止性能	非帯電防止性能
ペンタクロロフェノール (PCP)	CEN/TR 14823 (Ihd-W 409)	mg/Kg	PCP Free	PCP Free
その他特性				
耐汚染性	EN 423 (a)	グレード	グレード0 (b)	グレード0 (b)
耐熱性	EN 12664	(m ² K)/W	R <0,150	R <0,150
衝撃音吸収	ISO 140-8	dB (Lw)	16	14
ステップ音	NF S 31 - 074	dB (L n,e,w)	78	82
光沢度	光沢計 (60°)	光沢度 (°G)	10 ± 3°	10 ± 3°



AMORIM

Excellence in flooring



EIKO-MATERIALS

222-0033

神奈川県横浜市港北区新横浜2-5-9

新横浜フジカビル7F

株式会社永幸マテリアル

TEL. 045-478-4557

FAX. 045-478-4558

<http://www.eiko-material.net>

www.wicanders.com



UNIÃO EUROPEIA



QUADRO
DE REFERÊNCIA
ESTRATÉGICO
NACIONAL

PORTUGAL 2007.2013



CE

06
Amorim Revestimentos, S.A.

EN 14041:2004
EN 14085:2003